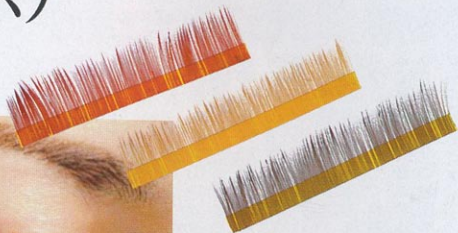


# ブラウンエクステ

**H** ブラウンのエクステで  
さりげなく目ヂカラ増強★

まつ毛エクステのトレンドは、「とにかく長く、太く」から「ナチュラルに目ヂカラアップ」へと移行中。なかでも人気なのが、ブラウンのエクステ。トーンの異なるブラウンをミックスしてつけることで、自然なフサフサ感と柔らかな印象が手に入ります。また、エクステの合間から黒い地まつ毛がチラリと覗くことでアイライン効果が生まれるそう。



**H** フォーラル表参道店

たしかなテクと“持ち”のよさは定評あり!

④東京都港区北青山3-6-20 青山T&Eビル3F  
☎03-5467-1122 ⑤11:00~21:00 (最終受付  
19:30) 不定休 [www.f-g.jp/eyelash](http://www.f-g.jp/eyelash) ⑥カ  
ラーエクステつけ放題 カウンセリング込み¥  
10800 ●高橋ミカさんなど、美容通が通う人  
気サロン。驚くほど柔らかな「プラチナミンク  
エクステンション (1本¥150)」も人気。



スタッフ

江藤あかねさん

スピーディかつ的確な  
施術で目ヂカラを上げる  
アイリスト。高橋ミカさん  
もご指名。

